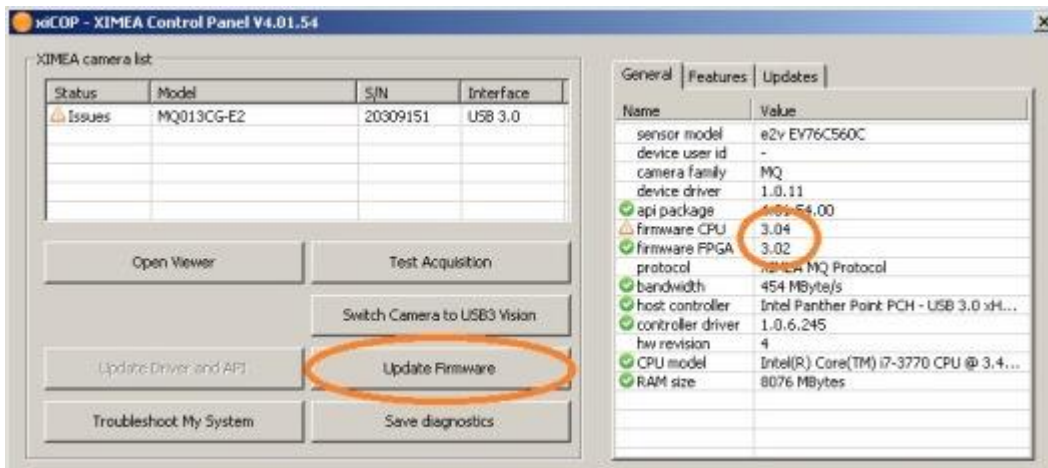


ファームウェア アップデート



ほとんどの XIMEA カメラ モデルのファームウェアは、**xiCOP** ツールを使用して簡単にアップデート 更新できます。

以下に示すレガシー カメラ モデルの場合、いくつかの例外があります。

xiC, xiQ, xiD, xiSpec, xiB, xiB-64, xiX, xiRAY, xiJ

これらすべてのカメラ ファミリのファームウェア更新は、XIMEA コントロール パネル ソフトウェアの **xiCOP** ボタンをクリックするだけで簡単に実行できます。T

このツールは、**XIMEA Software Packages download**に含まれています。

このツールは、インターネット経由で最新のファームウェア バージョンが利用可能かどうかをすばやく確認し、インストールされているものよりも新しいファームウェアが利用可能な場合は、"**Update Firmware**"ボタンが有効になります。

xiCOP を使用できない場合 (複数のカメラのアップグレードを自動化する必要がある場合、ダウングレードする必要がある場合、xiCOP をサポートしていないオペレーティング システムで実行している場合、インタラクティブティーを回避する必要があるなど) は、代替アップデートである - **XIMEA Camera Firmware Command-Line Update**の使用を検討してください。

xiMU 超小型カメラ モデル

USB 3.1 カメラ モデルの場合、上記と同じ方法でアップデートできます。

USB 2 カメラ モデルの場合、ファームウェア バージョンは使用する API バージョンによって異なります。

したがって、このカメラで最新のファームウェアを使用するには、API を更新してカメラを再接続する必要があります。

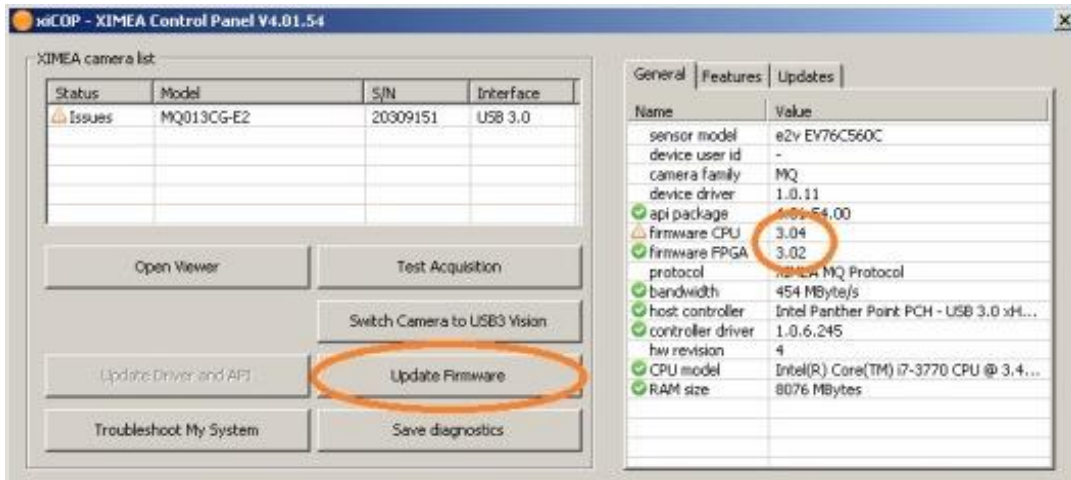
API のアップデートも xiCOP 経由で行われます。

レガシー カメラ モデル

MR、MH、MM で始まる部品番号を持つ、廃止されたカメラ モデルがいくつかあります。

これらの更新については、**XIMEA サービス**にお問い合わせください。

Firmware Updates



The firmware of most XIMEA camera models can be easily updated through the **xiCOP tool**.

There are a few exceptions in the case of legacy camera models which are mentioned below.

xiC, xiQ, xiD, xiSpec, xiB, xiB-64, xiX, xiRAY, xiJ

The firmware update for all of these camera families can be simply done by clicking a button in XIMEA Control panel software called - **xiCOP**.

This tool is included in the **XIMEA Software Packages download**.

It quickly checks for the availability of the newest firmware version via the internet and if a newer firmware than the one installed is available, the **"Update Firmware"** button is enabled.

If you cannot use xiCOP (e.g., you need to automate the upgrade for multiple cameras, downgrade, are running on an operating system that does not support xiCOP, need to avoid interactivity, etc.), please consider using an alternative updater - **XIMEA Camera Firmware Command-Line Update**.

xiMU Subminiature camera models

In the case of the **USB 3.1 camera models** the update can be done the same way as above. In the case of the **USB 2 camera model** the firmware version depends on the used API version. Thus, in order to use the latest firmware with this camera, it is required to update the API and reconnect the camera.

The API update is also done via xiCOP.

Legacy camera models

There are several deprecated camera models with part numbers starting: MR, MH and MM. For updates of these, you can contact **XIMEA service**.