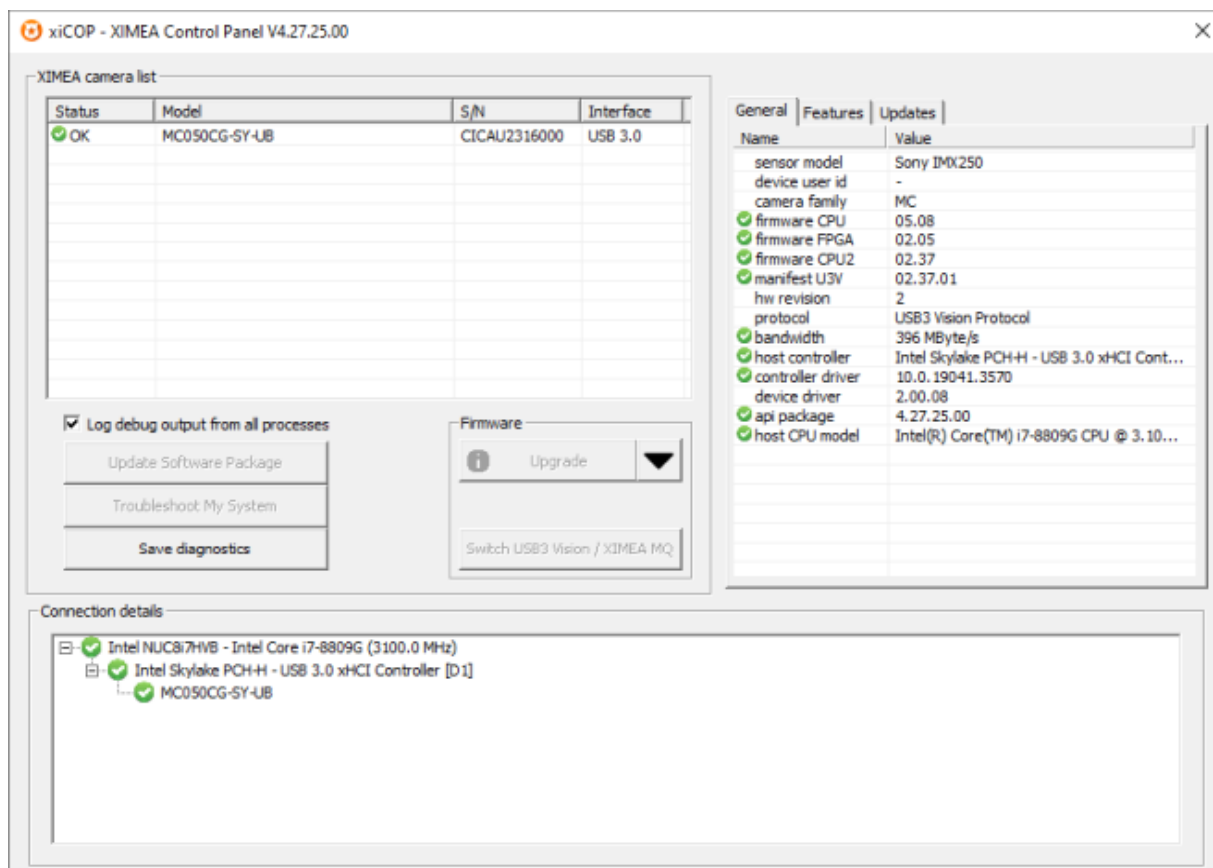


## xiCOP



xiCOP と呼ばれる XIMEA コントロール パネルは、すべての XIMEA カメラ用の診断ソフトウェア ツールです。

これは XIMEA Windows ソフトウェア パッケージの一部です。

無料でダウンロードして使用できます。

アクティベーションは必要ありません。

## 機能

- PC パフォーマンスのボトルネックの診断を容易にします。
- ファームウェアとソフトウェアの互換性を診断します。
- 診断された問題の解決策を提案します。
- テクニカル サポートが確認できる診断ログとデバッグ出力を保存します。
- カメラにユーザー ID を設定できます。
- ワンクリックで選択した XIMEA カメラを USB3 Vision Standard に切り替えます。
- 選択した XIMEA カメラを XIMEA API に戻すことができます。
- ワンクリックで最新の XIMEA Windows ソフトウェア パッケージに更新します。
- ワンクリックで選択したカメラのファームウェアをアップグレード / ダウングレード / 復元します。(最新バージョンの API が必要です)
- カメラのハードウェアとファームウェアのバージョンを表示できます。
- プロキシ サーバーを介してインターネットに接続できます。

## サポートされている OS

Microsoft Windows 7、10、11 (64 ビット)

Linux

Intel x86 64 ビット、ARM 64 ビット

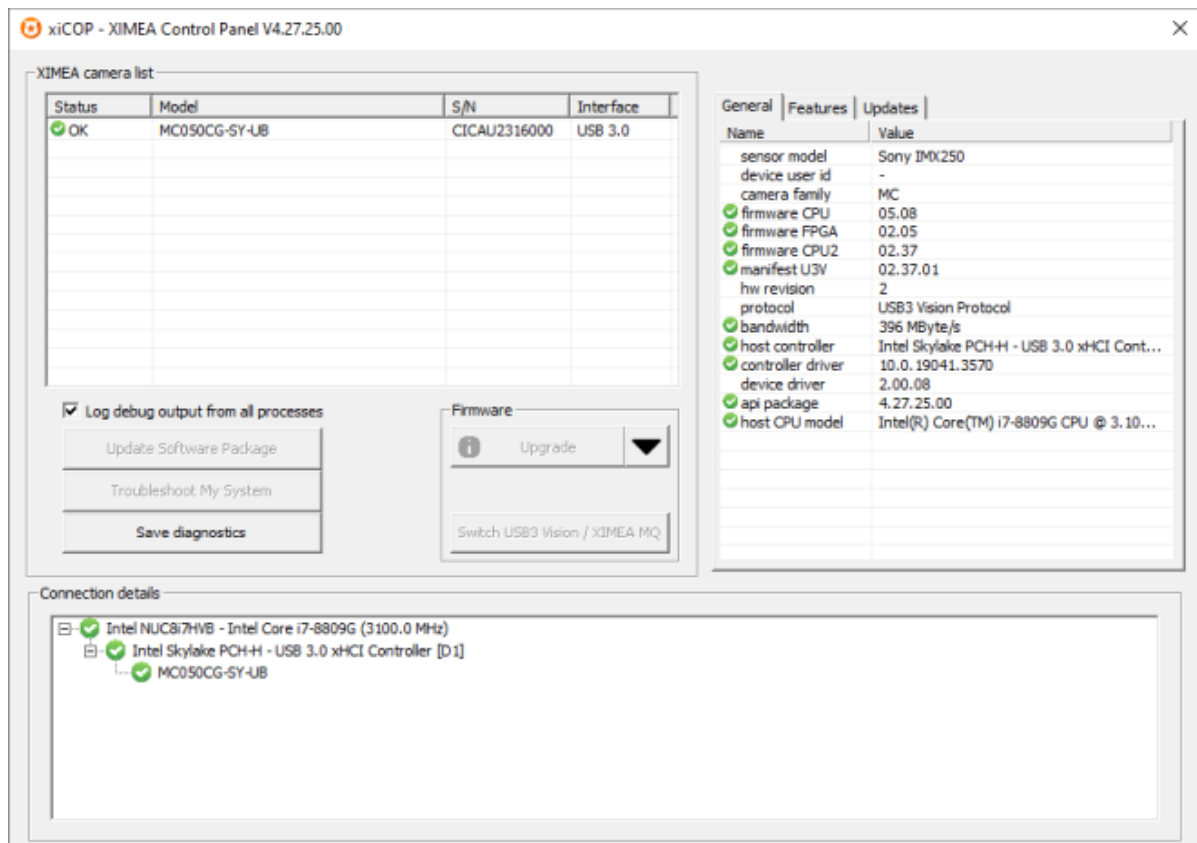
Ubuntu x86\_64 (14.04、16.04、18.04) でテスト済み

## ダウンロード

XIMEA Windows ソフトウェア パッケージをダウンロードします。

xiCOP は、パッケージのインストール中に自動的にインストールされます。

## xiCOP



XIMEA Control Panel called **xiCOP** is diagnostic software tool for all XIMEA cameras.

It is part of **XIMEA Windows Software Package** .

It is free to download and use.

You do not need any activation.

## Features

- Facilitates diagnostics of PC performance bottlenecks
- Diagnose of firmware and software compatibility
- Suggests solutions for diagnosed issues
- **Saves a diagnostic log** and **debug output** which can be reviewed by technical support.
- Allows **setting of User ID's** to XIMEA cameras
- One click to **switch selected XIMEA cameras to USB3 Vision standard**
- Allows switching selected XIMEA cameras back to XIMEA API
- One click to update to the latest XIMEA Windows Software Package
- One click to **upgrade / downgrade / restore** firmware in selected cameras (the latest version of API is required)
- Is capable of displaying the **Camera Hardware and Firmware Revision**
- Is capable of **Connecting to the internet through the Proxy server**

## Supported OS

Microsoft Windows 7,10,11 (64-bit)

Linux

Intel x86 64-bit, ARM 64-bit

tested on Ubuntu x86\_64 (14.04, 16.04, 18.04)

## Download

[Download XIMEA Windows Software Package.](#)

xiCOP is installed automatically during the installation of the package.